

Piątek 26.08.2016 godz. 19.30

Quatour Mosaïques (Austria)

Erich Höbarth – skrzypce

Andrea Bischof – skrzypce

Anita Mitterer – altówka

Christophe Coin – wiolonczela

W programie utwory W. A. Mozarta, L. Van Beethovena
i elbląskiego kompozytora Johanna Benjamina Grossa

Bilety: normalny 30 zł / ulgowy 20 zł



Czwartek 1.09.2016 godz. 19.30

Orlando Bass – klawesyn (Francja)

Laureat I nagrody Międzynarodowego

Konkursu Klawesynowego im. P. Bernardi w Bolonii
W programie utwory J. G. Goldberga, J. S. Bacha, D. Buxtehudego

Bilety: normalny 20 zł / ulgowy 10 zł



Piątek 2.09.2016 godz. 19.30

Les Voix Humaines (Kanada)

Consort viol da gamba

Margaret Little

Susie Napper

Mélisande Corriveau

Felix Deak

W programie Kunst der Fuge J. S. Bacha BWV 1080

Bilety: normalny 30 zł / ulgowy 20 zł



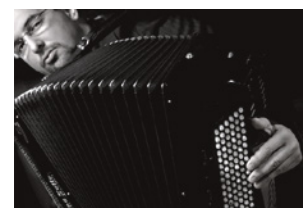
Sobota 27.08.2016 godz. 19.30

Magdalena Tomsiańska (Kanada) – lutnia

Anna Mikołajczyk – Niewiedział (Polska) – sopran

W programie utwory z gdańskiej tabulatury lutniowej
MS 4022

Bilety: normalny 30 zł / ulgowy 20 zł



Sobota 3.09.2016 godz. 19.30

Klaudiusz Baran – akordeon (Polska)

W programie Wariacje Goldbergowskie J. S. Bacha BWV 988

Bilety: normalny 20 zł / ulgowy 10 zł

Niedziela 28.08.2016 godz. 17.00

Kölner Akademie (Niemcy)

Zespół wokalny-instrumentalny

Dyr. Michael Alexander Willens

Hannah Herfurtner – sopran

Bethany Seymour – sopran II

Pauline Schulenburg – alt

Lothar Blum – tenor, Ewangelista

Raimonds Spogis – bas, Jezus

W programie Pasja wg. Św. Mateusza gdańskiego
kapelmistrza Johanna Valentina Medera

Bilety: normalny 30 zł / ulgowy 20 zł



Niedziela 4.09.2016 godz. 17.00

Goldberg Baroque Ensemble (Polska)

Dyr. Andrzej M. Szadejko

Adam Pastuszka – koncertmistrz

Marie Smolka – sopran

Franziska Gottwald – alt

Herman Oswald – tenor

Marek Rzepka – bas

W programie kantaty ze zbiorów PAN
Biblioteki Gdańskiej

Bilety: normalny 20 zł / ulgowy 10 zł

